

震度5強相当以上の揺れを感知し、1台で家中の電気を遮断!

キノウを超える、ミライへ。

DAIKEN

感震ブレーカー ガルシヤット

地震による
電気火災を
防止



震度5強相当以上の地震で
ブレーカーを遮断



震度5強相当以上の地震
を感知すると...



ガルシヤットが疑似漏電
を発生させ...



漏電ブレーカーが落ちること
により家全体の電気を遮断!



電気工事不要で簡単設置!

本体を壁に両面テープとビスで固定し、アース線を取り付け、コンセントにプラグを差し込むだけでOK!電気工事は不要です。



内閣府「感震ブレーカー等の性能評価
ガイドライン」にて標準試験をクリア!

「感震ブレーカー」は、内閣府・消防庁・経済産業省が普及活動を
進めています。

本品は、内閣府の「感震ブレーカー等の性能評価 ガイドライン」
に定める性能評価に基づき、十分な性能を確認しています。



これ1台で家中全ての電気を遮断

漏電ブレーカーが落ちることにより、
これ1台で家中全ての電気を遮断できます。



新築でも既存住宅でも設置OK

知って
ますか?

地震による火災の過半数は**実は!**電気が原因です。



東日本大震災における本震による火災全111件のうち、原因が特定されたものが108件。
そのうち過半数が電気関係の出火でした。

地震が引き起こす電気火災とは、地震の揺れに伴う電気機器からの出火や、
停電が復旧したときに発生する火災のことです。

感震ブレーカー ガルシヤット

震度5強相当以上で電気を遮断 簡易タイプ 標準試験合格品

電気工事不要 1台で家中の電気を遮断

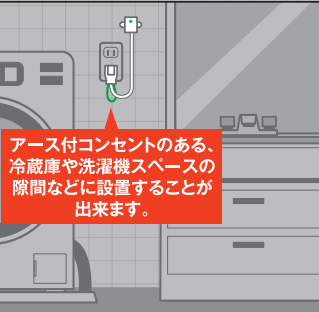
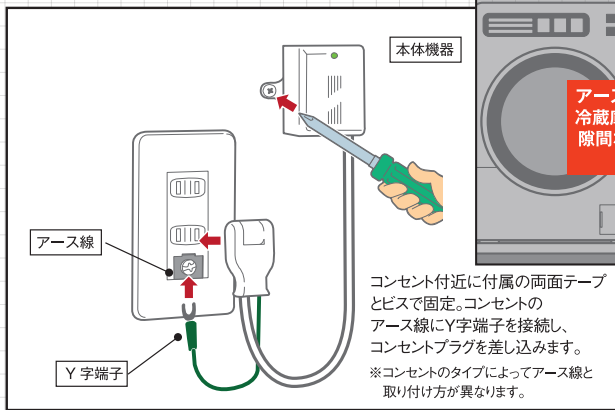
既存住宅の設置OK



製品仕様

品番	SD0101-01
価格	オープン
定格電圧	AC100V(50Hz / 60Hz)
適応相線式	単相2線式・単相3線式
適応主幹ブレーカー	漏電ブレーカー 高速形 30mA以下
本体寸法	W74mm・D36mm・H56mm
地震感知	震度5強相当以上 「感震ブレーカー等の性能評価ガイドライン」に準拠 ● 作動条件 / 加速度:250gal / 周期:0.3, 0.5, 0.7sec ● 不動作条件 / 加速度:80gal / 周期:0.3, 0.5, 0.7sec 加速度:250gal / 周期:0.1sec
耐用年数	10年間(LEDランプの耐用年数)
付属品	水平器・取付ビス×2本

取り付け方法



■ 設置イメージ

小型でシンプルなので、目立たず設置できます。

ご注意

- ※本製品は地震による通電火災を低減するもので、災害や事故等による被害を補償するものではありません。
- ※既存の分電盤内に漏電ブレーカーが設置されていない場合、強制遮断機能が作動しません。必ず漏電ブレーカー(高速形 30mA以下)が設置されていることを確認してください。
- ※震度5強相当の揺れを感知して作動しますが、地震の揺れ方や家屋の構造などにより作動しないことがあります。また、震度5強未満の揺れでも作動することがあります。
- ※作動した場合、ブレーカーが遮断され、ご家庭で使用している電気製品は全て遮断されます。遮断に伴う故障・ケガ・事故等については、弊社はいかなる場合も一切責任を負いません。また、停電時に自動で点灯するライトや懐中電灯などの照明器具を常備してください。

感震ブレーカーとは?

地震発生時に設定値以上の揺れを感知した時に、ブレーカーやコンセントなどの電気を自動的に止める器具です。感震ブレーカーの設置は、不在時やブレーカーを切って避難する余裕がない場合に通電火災(*)を防止する有効な手段です。

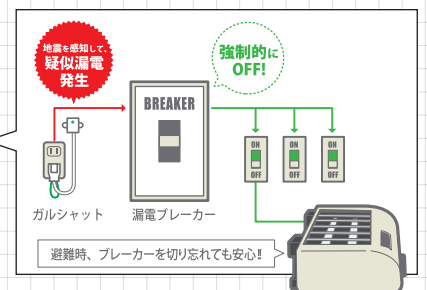
※通電火災・・・地震の揺れに伴う電気機器からの出火や、停電が復旧した時に発生する火災のこと

感震ブレーカーは、延焼危険性や避難困難度が特に高い「地震時等の電気火災の発生・延焼等の危険解消に取り組むべき地域(※1)」及び「防火地域・準防火地域(※2)」において、緊急的・重点的な普及促進が必要とされています。

- (※1)地震時等の電気火災の発生・延焼等の危険解消に優先的に取り組むべきとして地方自治体が指定した地域のことです。
- (※2)都市計画法に基づく「防火地域・準防火地域」の木造及び鉄骨等の住宅等(共に耐火建築物を除く)です。

感震ブレーカーの設定に際しては、急に電気が止まっても困らないための対策と合わせて取り組む必要があります。

- 生命の維持に直結するような医療用機器を設置している場合、停電に対処できるバッテリー等を備えてください。
- 夜間の照明確保のために、停電時に作動する足元灯や懐中電灯などの照明器具を常備しましょう。



大建工業株式会社

DAIKENのホームページアドレス
<https://www.daiken.jp/>

サウンドセンター

東京 TEL (03) 6271-7785
大阪 TEL (06) 6205-7245
受付時間: 平日10:00~17:00
(土・日・祝日・年末年始・夏期休暇は休みとなります。)

※価格・仕様は2019年8月現在。価格・仕様は予告なく変更する場合があります。

■写真は実際の色・材質感とは多少違う場合があります。

©DAIKEN CORPORATION 2019.8
本チラシに収録したものはすべて当社に著作権の存するものですから、無断の複製はかたくお断りします。

発行 2019年8月

[1034-01]ON2019.08[P1.1-05]